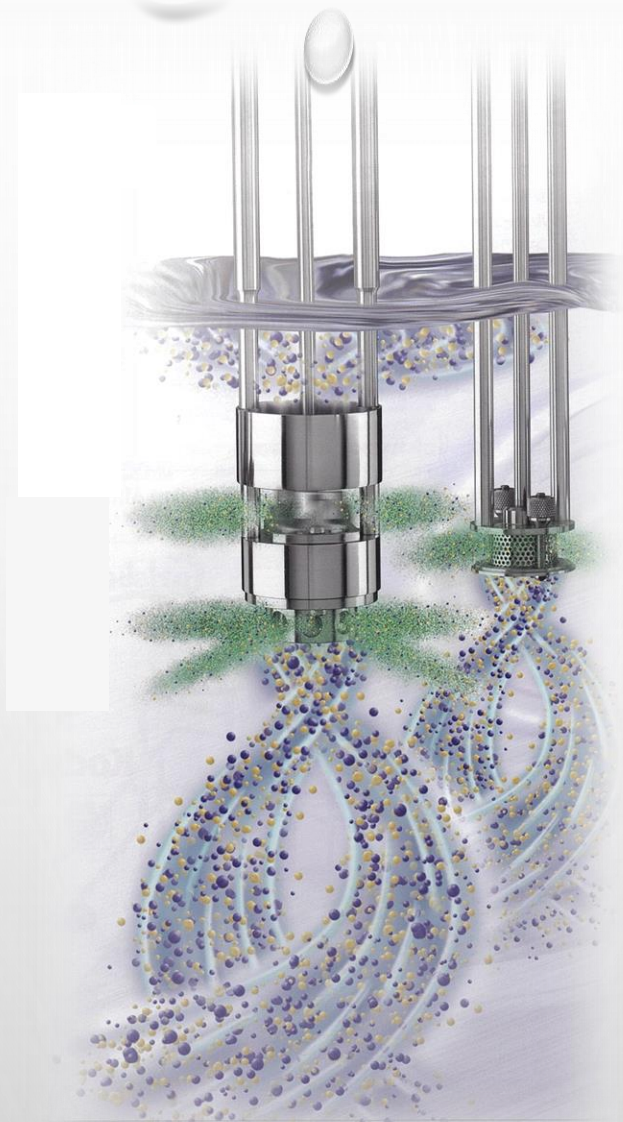


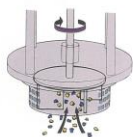
ラボ用ミキサー L5シリーズ



ワークヘッド交換による多様性

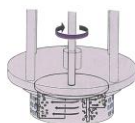
・スピード ・混合 ・乳化/均質化 ・分解/分散 ・細粒化 ・ゲル化/溶解

シルバーソーンミキサーの動作原理



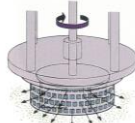
STAGE 1

ローターがワークヘッド内で高速回転し、その強力な吸引効果によって材料である液体や固体がヘッドの下側から吸引されます。



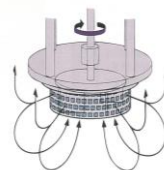
STAGE 2

ワークヘッド内に引き込まれた溶液はローターの回転で生まれる遠心力によってヘッド外周に向かって振り出され、この時ローターの先端とステーター内縁の微小なクリアランスによって剪断作用が働きます。



STAGE 3

高い剪断力を加えられた溶液はステーターに加工された窓穴から外側に振り出され、この時ヘッドの外周では強い液体剪断がかけられます。



STAGE 4

ワークヘッドから外に振り出された溶液はタンク内壁にそって循環し、同時に新しい材料がローター下部から連続的に吸引されます。剪断作用と攪拌作用が同時に進行します。またこの循環は深部下で行われるため、循環では乱流が発生せず、空気の巻き込みが抑えられます。

輸入元: シルバーソーン ニッポン株式会社
東京都杉並区上荻2-13-23-1A
TEL 03 (6913) 6453 FAX 03 (6913) 6463

販売: 株式会社 ユニオン
群馬県高崎市片岡町3-2-11
TEL 027 (323) 1234 FAX 027 (323) 6809